

HYGIENEREGELN

der Solijugend Bayern

DIE WICHTIGSTEN REGELN AUF EINEN BLICK.



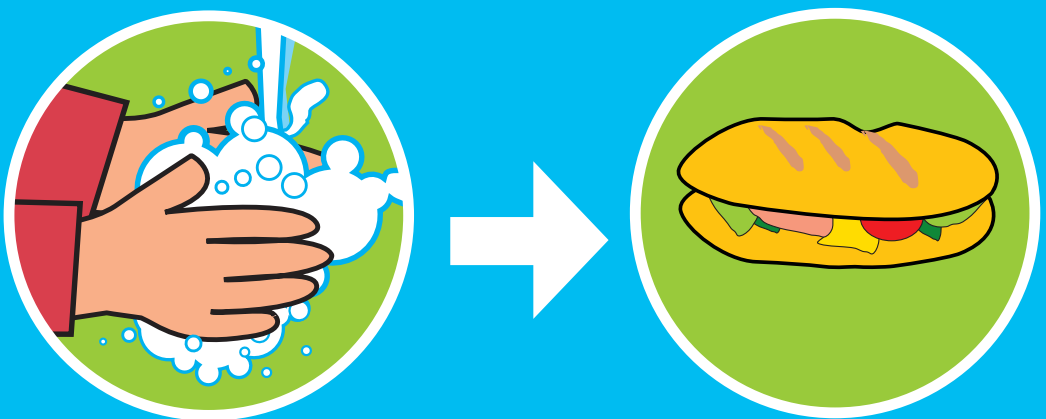
Ich niese und huste in die Armbeuge. ✓



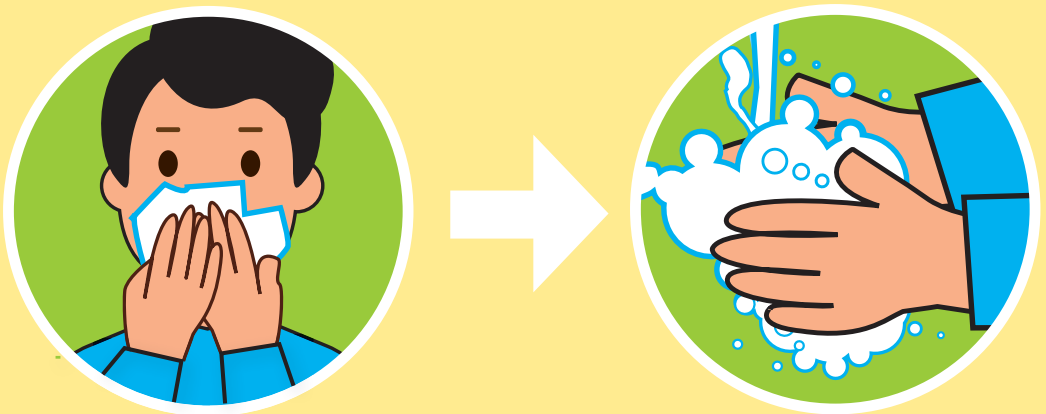
Ich fasse mir mit den Händen nicht ins Gesicht. ✓



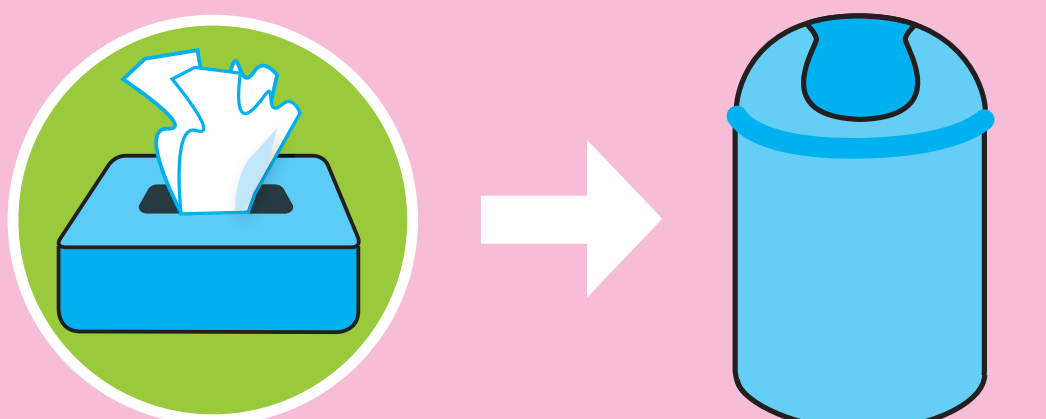
Ich gebe anderen Menschen nicht die Hand. ✓



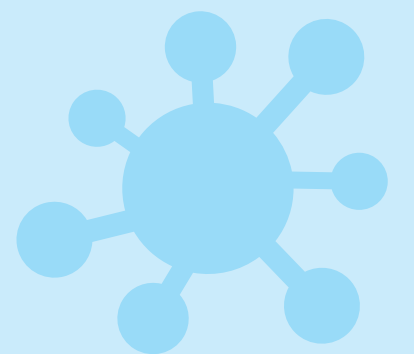
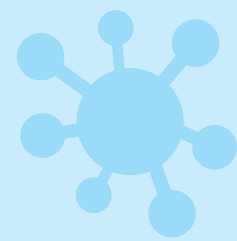
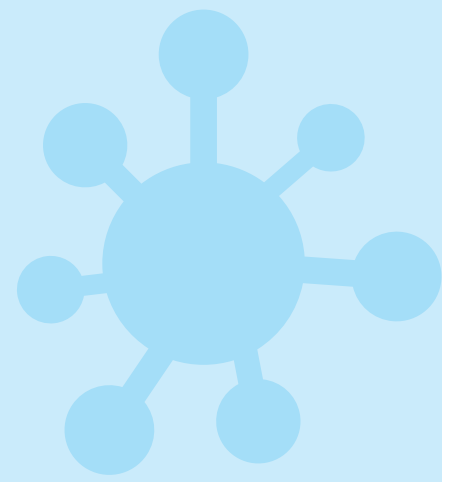
Bevor ich esse, wasche ich gründlich die Hände. ✓

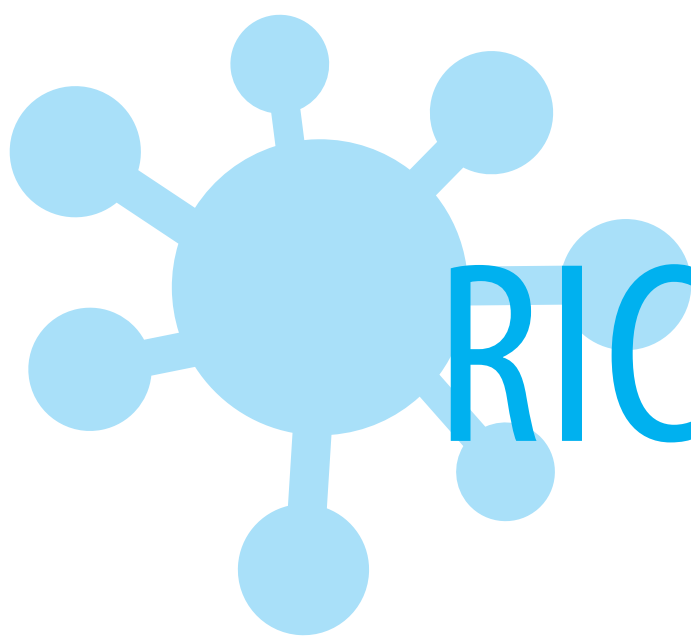


Nach dem Nasenputzen wasche ich gründlich meine Hände. ✓



Zum Nasenputzen nutze ich ein frisches Taschentuch. ✓





RICHTIG HÄNDEWASCHEN

GEHT GANZ EINFACH!

ICH WASCHE MEINE HÄNDE REGELMÄSSIG UND GRÜNDLICH.



2 x Happy Birthday 🎵🎵



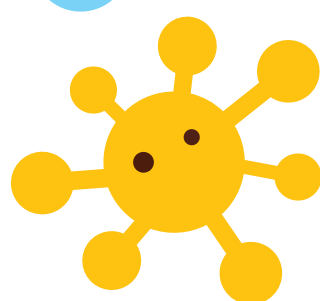
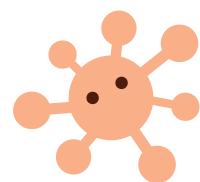
1. Hände gründlich nass machen.
2. Hände rundum einseifen.
3. Mindestens 30 Sekunden waschen.
4. Hände gründlich abspülen.
5. Hände gründlich abtrocknen.

Nicht vergessen:

Auf den Händen sitzen sie: Viren und Bakterien.

Deshalb:

Nicht mit den Händen ins Gesicht fassen und Hände mehrmals täglich waschen.



Immer:

- vor dem Essen ✓
- nach der Toilette ✓
- wenn du von draußen kommst ✓
- wenn du dir die Nase geputzt hast ✓
- wenn du ein Tier geschreichelt hast ✓